



NEEM DE TIJD VOOR VEILIGHEID



Welkom in de haven van Rotterdam!

Je vaart in Rotterdam door een prachtige omgeving. Houd er rekening mee dat het ook de snelweg voor binnenvaart en zeevaart is. Bereid je reis goed voor.

REISVOORBEREIDING

- Maak een vaarplan, zorg voor actuele kaarten, check de marifoon (blok-) kanalen
- Bekijk de weers- en getijdvoorspelling zie: portofrotterdam.com/nl/scheepvaart/actueel-operationele-informatie
- Zet alles aan boord goed vast in verband met ruiger vaarwater
- Zorg voor reddingsvesten voor alle opvarenden. Voor uw eigen veiligheid raden wij aan deze ook te dragen.
- Controleer deze websites:
<https://www.portofrotterdam.com/pleziervaart>
<https://www.varendoejesamen.nl/>

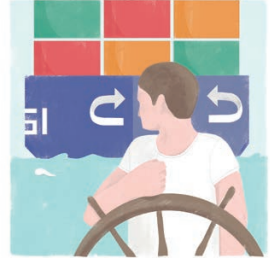
Wij wensen je een plezierige en **veilige** vaartocht door Rotterdam!



BEREID JE REIS GOED VOOR



HOUD STUURBOORDWAL



KIJK OM JE HEEN

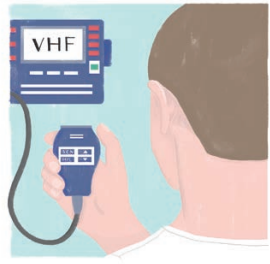
geef beroepsvaart de ruimte,
houd rekening met de dode
hoek en kijk ook achterom



VOER DE JUISTE VERLICHTING



**HET IS VERBODEN VOOR
PLEZIERVAART HAVEN-
BEKKENS IN TE VAREN***



GEBRUIK JE MARIFOON

luister uit en meld je bij
bijzondere manoeuvres



**VEROORZAAK
GEEN HINDERLIJKE
WATERBEWEGING**

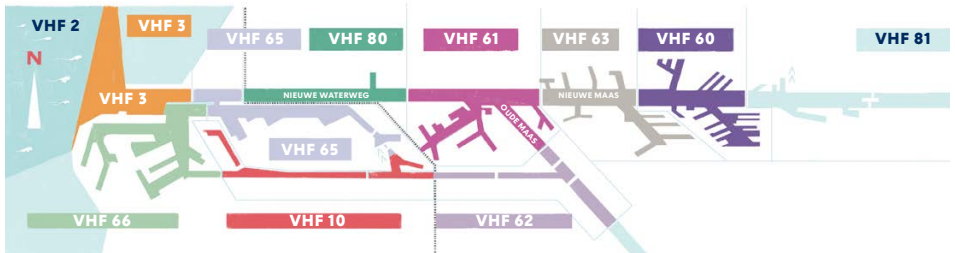


BOB. OOK OP HET WATER



VERBODEN TE ZWEMMEN

* zie voor uitzonderingen portofrotterdam.com/pleziervaart



MARIFOONGEBRUIK EN VHF KANALEN

Uitluisteren is verplicht als je een marifoon aan boord hebt.

WANNEER MELDEN

Bij bijzondere manoeuvres zoals:

- Het kruisen van het vaarwater
- Het in- of uitvaren van havenbekkens (Parkhaven, jachthavens)

en:

- Wanneer je gevraagd wordt (door de verkeerspost) om je te melden
- Als het iets toevoegt aan het verkeersbeeld

HOE TE MELDEN

- Roep de sector op waarin je vaart
- Noem je scheepsnaam
- Je positie (dwars van..., opvaart, afvaart)
- Je bestemming

ALGEMENE NAUTISCHE INFORMATIE

Haven Coördinatie Centrum HCC
T 010 - 252 1000
VHF 14
hcc@portofrotterdam.com

